

S 560



**La soluzione più intelligente per finestre scorrevoli
alzanti e scorrevoli o per portefinestre**



EN 14351-1:2006+A2:2016



S560 rappresenta la soluzione ideale per costruzioni robuste, offrendo elevata funzionalità e prestazioni al top.

Profili termoisolanti con poliammidi rinforzati con fibra di vetro PA 6.6 incorporati sia nel telaio che nell'anta con larghezza 24 mm e 16 mm

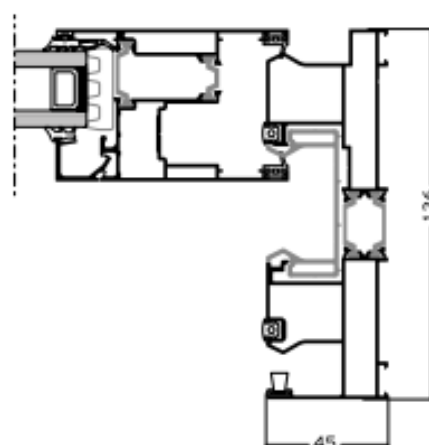
Gli esclusivi profili in PVC contribuiscono a un eccellente isolamento termico, impermeabilità e protezione dai raggi UV. Ciò garantisce una notevole durata e un mantenimento della texture anche in caso di intensa esposizione ai raggi solari.

Il sistema garantisce un funzionamento eccezionalmente silenzioso e impeccabile delle ante, adattandosi senza

problemi a costruzioni grandi e pesanti grazie all'utilizzo di guide in acciaio inox.

Ideale per costruzioni pesanti fino a 300 kg per anta, in abbinamento al meccanismo Lift & Slide che offre:

- Movimento delle ante scorrevoli straordinariamente fluido e silenzioso.
- Funzionamento senza sforzo anziché facile anche per ante grandi e pesanti
- Maggiore sicurezza grazie all'aggiunta di un accessorio di chiusura silenziosa, che garantisce una chiusura morbida e sicura delle ante.



Vantaggi

- Alta qualità con prestazioni certificate
- Massima illuminazione naturale, con soli 49 mm di alluminio visibile nel punto di giunzione
- Elevato livello di sicurezza grazie al bloccaggio multiplo
- Facilità d'uso e alta funzionalità, anche per grandi campate
- Ampia varietà di tipologie, compatibili con vari meccanismi
- Adatto per vetri doppi e tripli
- Design moderno
- Soluzione ideale per case ed edifici.
- Tipologia finestra: Scorrevole/Alzante scorrevole
- Isolamento termico: sì
- Forma esterna: piatta

MANIGLIE

Il sistema è dotato di maniglie di marca dal design raffinato, che garantiscono una qualità senza pari e prestazioni impeccabili. Queste maniglie, meticolosamente realizzate in alluminio, offrono un'ampia gamma di colori standard tra cui scegliere, consentendo di personalizzare il sistema alla perfezione.



Ideale per costruzioni pesanti fino a 300 Kg per anta in abbinamento al sistema alzante - scorrevole



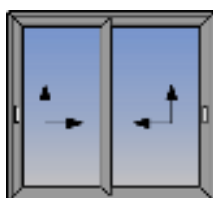
Ampia varietà di rinforzi per il rinforzo in posizione di incastro internamente e/o esternamente, base alle specifiche di carico del vento di ogni progetto.

Caratteristiche tecniche

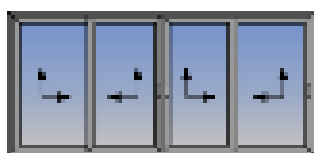
Prestazioni

Profondità telaio:	136 mm	Resistenza al carico de vento (UNI EN 12210)	Clase C5/B5
Profondità Anta:	86/96.5 mm	Tenuta all'acqua (UNI EN 12208)	Classe E1200
Altezza minima:	45 mm	Permeabilità alla'aria (UNI EN 12207)	Classe 4
Peso dell'anta:	fino a 300 kg	Trasmittanza termica profilo Uf: W/(m2K)	from 2.3
Tipo di vetro:	Doppio/ Triplo	Trasmittanza termica Uw (UNI EN ISO 10077-1)	1.84
Spessore massimo:	22 - 45 mm	Resistenza antifurto:	RC2
Isolamento termico:	poliammidi da 24 & 16, schiuma isolante		

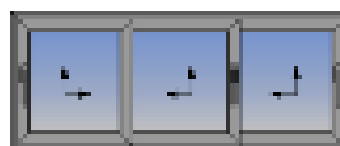
TIPOLOGIE



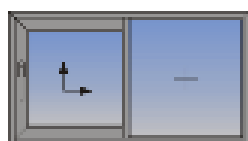
Doppia anta L&S



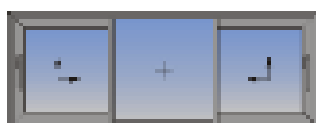
Quattro ante L&S



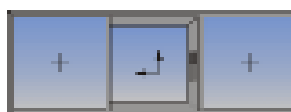
Tre ante L & S



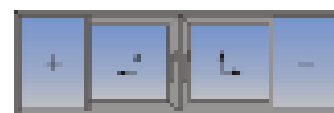
Anta singola L&S con fisso



Due ante L&S con fisso



Anta singola L&S con due fisse



Due ante L&S con due fisse